



АДМИНИСТРАЦИЯ ГОРОДА ПЕРМИ  
ДЕПАРТАМЕНТ ЗЕМЕЛЬНЫХ ОТНОШЕНИЙ

РЕШЕНИЕ

о размещении объектов № 21-01-44-32 от 28 ЯНВ 2021

г. Пермь, ул. Сибирская, 15

Департамент земельных отношений администрации города Перми в соответствии с пунктом 3 статьи 39.36 Земельного кодекса Российской Федерации, Положением о порядке и условиях размещения объектов на землях или земельных участках, находящихся в государственной или муниципальной собственности, на территории Пермского края без предоставления земельных участков и установления сервитутов, публичного сервитута, утвержденным постановлением Правительства Пермского края от 22.07.2015 № 478-п

**разрешает** ООО Специализированный застройщик «ОСТ-1» (ИНН 5904376736, ОГРН 1195958028815, место нахождения: 614990, г. Пермь, ул. Героев Хасана, д. 7, корпус А, офис 130)

**размещение объекта:** подземные линейные сооружения, а также их наземные части и сооружения, технологически необходимые для их использования, для размещения которых не требуется разрешение на строительство; элементы благоустройства территории, в том числе малые архитектурные формы, за исключением некапитальных нестационарных строений и сооружений, рекламных конструкций, применяемых как составные части благоустройства территории

**на землях:** государственная собственность на которые не разграничена

**на срок:** 11 месяцев

**местоположение:** г. Пермь, Свердловский район, территория возле ул. Лукоянова, 28а.

Территория, согласно схеме, расположена в зонах с особыми условиями использования территорий: охранный зона объектов электросетевого хозяйства, охранный зона телефонной канализации, приаэродромная территория аэродрома аэропорта Большое Савино.

ООО Специализированный застройщик «ОСТ-1»:

1. Соблюдать правила охраны линий и сооружений связи, установленные постановлением Правительства Российской Федерации от 09.06.1995 № 578 «Об утверждении Правил охраны линий и сооружений связи Российской Федерации».

2. Соблюдать правила охраны электрических сетей, установленные постановлением Правительства Российской Федерации от 24.02.2009 № 160 «О порядке установления охранных зон объектов электросетевого хозяйства и особых условий использования земельных участков, расположенных в границах таких зон».

3. Соблюдать правила охранных зон воздушного пространства, установленные постановлением Правительства Российской Федерации от 11.03.2010 № 138 «Об утверждении Федеральных правил использования воздушного пространства Российской Федерации».

4. Соблюдать требования пункта 3.6 Правил благоустройства и содержания территории в городе Перми, утвержденных решением Пермской городской Думы от 15.12.2020 № 277 «Об утверждении Правил благоустройства территории города Перми».

В соответствии с пунктом 7(2) Положения о порядке и условиях размещения объектов на землях или земельных участках, находящихся в государственной или муниципальной собственности, на территории Пермского края без предоставления земельных участков и установления сервитутов, публичного сервитута, утвержденного постановлением Правительства Пермского края от 22.07.2015 № 478-п, представить в департамент земельных отношений в течении 1 месяца с момента размещения объектов материалы контрольной геодезической съемки размещенных объектов на бумажном и электронном носителях на безвозмездной основе.

В соответствии со статьей 20<sup>1</sup> Закона Пермского края от 14.09.2011 № 805-ПК «О градостроительной деятельности в Пермском крае» ООО Специализированный застройщик «ОСТ-1»:

Не позднее, чем за 10 рабочих дней до начала строительства и реконструкции безвозмездно передать в департамент градостроительства и архитектуры администрации города Перми один экземпляр копий разделов проектной документации, предусмотренных пунктом 1 части 12 статьи 48 Градостроительного кодекса Российской Федерации.

В течение 10 рабочих дней после окончания работ по строительству, реконструкции безвозмездно передать в департамент градостроительства и архитектуры администрации города Перми схему, отображающую расположение объекта и сетей инженерно-технического обеспечения, подписанную ООО Специализированный застройщик «ОСТ-1», с приложением текстового графического описания местоположения границ охранной и санитарно-защитной зоны, перечень координат характерных точек границ такой зоны.

**Приложение:** схема предполагаемых к использованию земель или части земельного участка (на 1 л. в 1 экз.).

Первый заместитель  
начальника департамента



Л.В. Раевская



## Схема предполагаемых к использованию земель или части земельного участка

Назначение: 1. Подземные линейные сооружения, а также их наземные части и сооружения, технологически необходимые для их использования, для размещения которых не требуется разрешения на строительство.

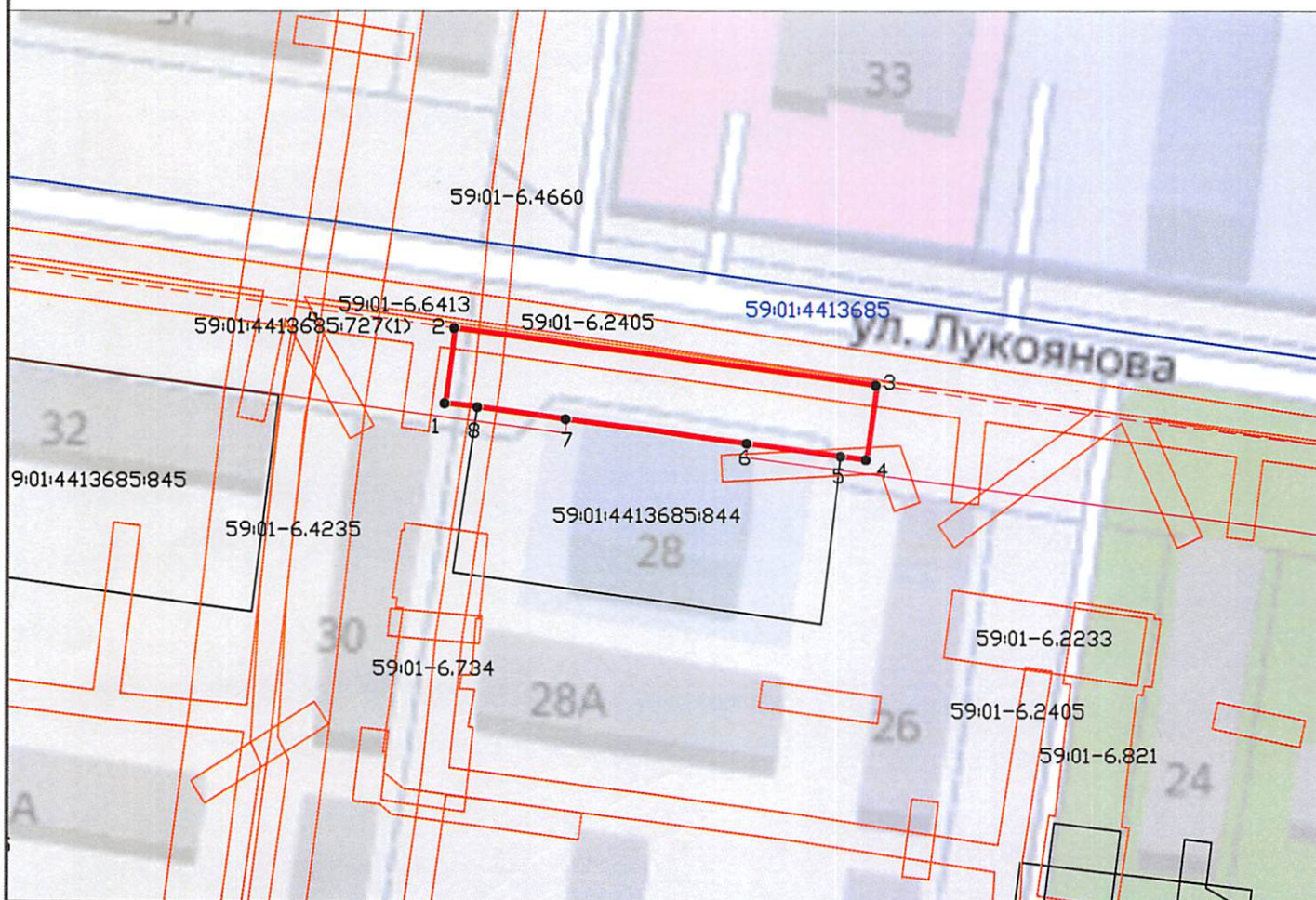
2. Элементы благоустройства территории, в том числе малые архитектурные формы, за исключением некапитальных нестационарных строений и сооружений, рекламных конструкций, применяемых как составные части благоустройства территории.

Категория земель: земли населенных пунктов

Адрес: Пермский край, г. Пермь, Свердловский р-н, территория возле ул. Лукоянова, 28а

Кадастровые номера кварталов в которых находится объект: 59:01:4413685

Площадь земельного участка или части земельного участка: 705 кв.м



### Условные обозначения:

- - граница кадастрового квартала
- - граница ранее учтенного земельного участка
- - проектируемая граница отвода
- - граница красной линии

Масштаб 1:1000

59:01:4413685 - кадастровый номер квартала

59:01:4413685:844- кадастровый номер ранее учтенного земельного участка

- охранный зона инженерных коммуникаций

59:01-6.734 кадастровый номер зоны инженерных коммуникаций

● - поворотная точка границы земельного участка

### Описание границ смежных землепользователей:

от точки 8 до точки 5 - земли общего пользования

от точки 5 до точки 8 - 59:01:4413685:844

Каталог координат		
№ точки	X	Y
1	512069,11	2231121,76
2	512080,19	2231123,20
3	512071,85	2231186,17
4	512060,84	2231184,70
5	512061,34	2231180,93
6	512063,20	2231166,93
7	512066,79	2231139,82
8	512068,53	2231126,68
1	512069,11	2231121,76

Заявитель:

подпись, расшифровка подписи

МП

(для юридических лиц и индивидуальных предпринимателей)

Система координат: МСК-59